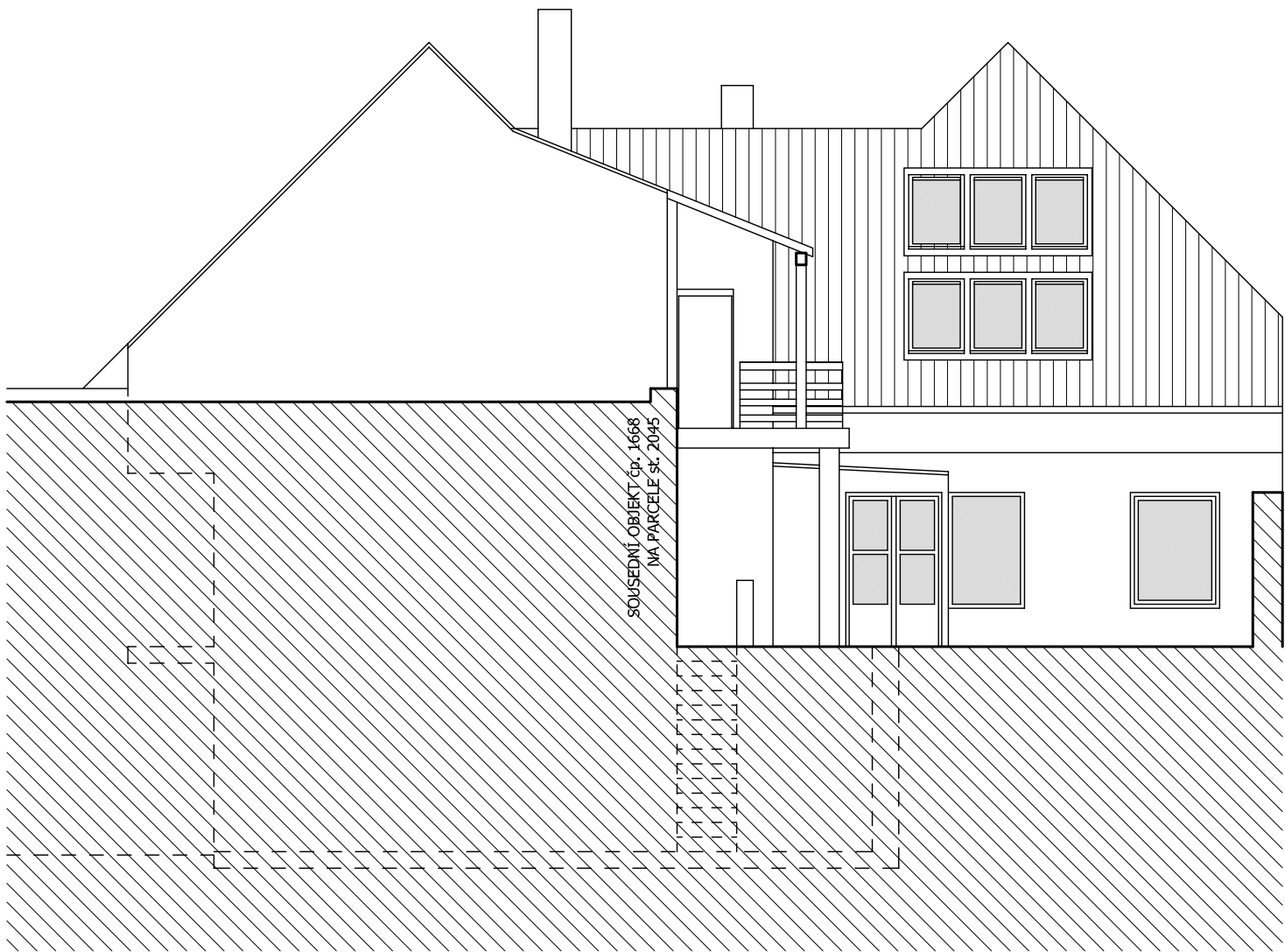
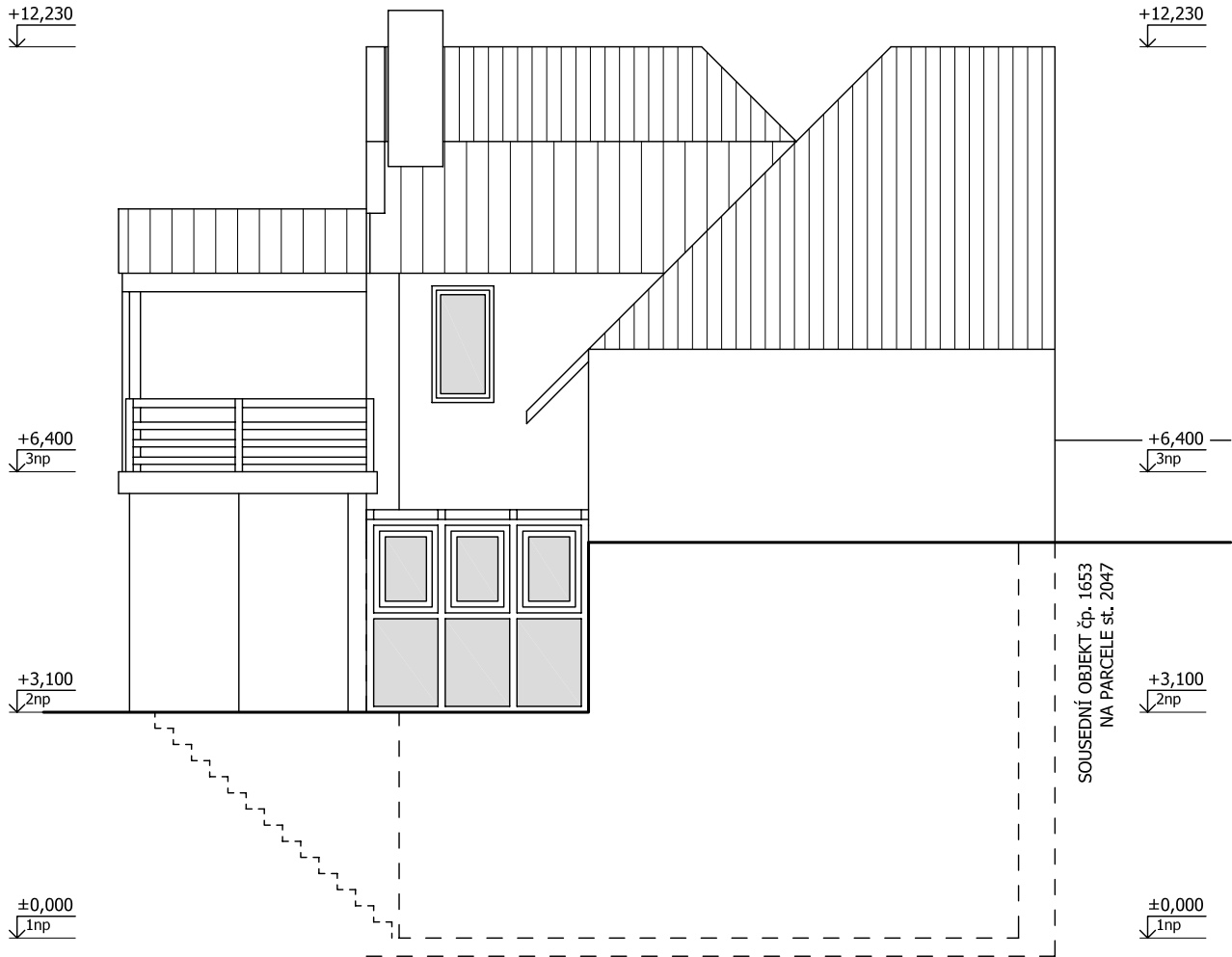


NAVRHOVANÉ ÚPRAVY

Pohled jihozápadní a jihovýchodní - M.: 1:100



JIHOZÁPADNÍ



JIHOVÝCHODNÍ

Poznámky:
- Všechny rozměry kontrolovat na stavbě. Neodměřujte z tohoto výkresu. Informujte architekta o nesrovnalostech důležitých pro realizaci.

01234 m				domácnost pro os. s vys. mírou podpory 5.			
Atelier		Projektant		Objednatel		Paré	
<div>RITTER</div> <div>a r c h i t e k t i</div>		Ing. arch. Jan Ritter		STŘEDOČESKÝ KRAJ			
		Poděbradská 1867/7, 288 02 Nymburk		Zborovská 11, 150 21 Praha 5			
		Mob.: +420.774.285.222, E-mail: janritter.jr@gmail.com		+420.257.280.111, info@kr-s.cz			
		Zodp. projektant: Ing. arch. Jan Ritter, Č.aut.: ČKA 02 455		(Vyšší Hrádek, p.s.s. – Brandýs n. L.)			
Projekt				Místo stavby		Datum	
5. Brandýs nad Labem, Na Sádkách 1656				k.ú.: Brandýs nad Labem 609048		27 '12	
Navrhované úpravy				parcely: st. 2046, 1654/8			
				S.Ú.: Brandýs nad Labem		REVIZE 01	
Obsah výkresu				Měřítko		Číslo výkresu	
Pohled JZ a JV - návrh				1:100		F.513	